



通常議員総会

目 次

- 令和8年度別府商工会議所事業計画決まる . . . . . 2
- 常議員就任のお知らせ . . . . . 2
- 議員職務代行者の変更のお知らせ . . . . . 2
- 専門家派遣事業のお知らせ . . . . . 3
- 「会員支え愛サービス」再開のお知らせ . . . . . 3
- 「おおいたジョブステーション別府サテライト」のご案内 . . . . . 4
- 「春らんまん🌸べっぴんあわせエール券」  
2次販売のお知らせ（デジタル商品券のみ） . . . . . 4
- 新規加入会員のお知らせ . . . . . 5
- 2025年10月～12月期の企業景況調査結果 . . . . . 6
- 別府商工会議所検定試験のご案内 . . . . . 7
- 別府商工会議所は会員事業所を応援します  
NYLON . . . . . 8  
オセロコーヒー . . . . . 8
- 「春らんまん🌸べっぴんあわせエール券」取扱店募集中 . . . . . 8

別府商工会議所

〒874-8588

大分県別府市中央町7-8



TEL:0977-25-3311 FAX:0977-26-2232

URL: <http://www.beppu-cci.or.jp/>

E-Mail: [webmaster@beppu-cci.or.jp](mailto:webmaster@beppu-cci.or.jp)



## 令和8年度 別府商工会議所事業計画

3月27日、別府商工会議所3階大会議室にて通常議員総会を開催し、議員67名(委任状含む)が出席。総会では令和7年度補正予算や令和8年度事業計画、各予算が承認された。

令和8年度の事業計画については次のとおり。

### 【基本方針】

令和7年度の日本経済は、円安や物価高の影響が続く中、実質賃金の改善が物価上昇に十分追いついておらず、長く続いた「コストカット型経済」から「成長と分配の好循環」への転換が求められている。別府市においては、一時的に観光客の減少が見られたものの、インバウンド観光客の増加や国内観光客の回復により、徐々にコロナ禍以前の賑わいを取り戻しつつある。一方で、最低賃金の上昇や人手不足の深刻化により、中小事業者を取り巻く経営環境は依然として厳しい状況にある。

こうした中、本所は関係機関と連携しながら部会活性化を通じた諸課題解決への取組や観光振興諸施策、事業者支援を推進し、別府の強みを活かした「稼ぐ力」を高めることで、地域経済の持続的発展を目指す。

### 【重点事業】

#### 1,観光産業のまちづくり

- 部会活動の推進
  - ①ものづくり産業への理解増進に資する取組
  - ②商店街等と連携し、市内の隠れた逸品等の販路拡大を支援する取組
  - ③人手不足解消に向けた人材斡旋事業者の活用セミナー等
  - ④地域のリスキリングを通したおもてなし力向上に資する研修会等
- 隠れた逸品の発掘と磨き上げ等による観光資源の高付加価値化
  - 観光人材のリスキリングの促進
  - インバウンド誘客の強化
  - 大都市圏への観光PRの実施
  - 近隣市町村や関係団体と連携した広域周遊観光の促進
  - スポーツ観光(ラグビーキャンプ誘致など)の推進

#### 2,個店・商店街の支援強化

- 部会活性化を通じた諸課題解決への取組
- 経営発達支援等に基づく中小事業者への経営相談の実施
- SNS等を積極的に活用したタイムリーな情報発信
- DX導入や展示会出展に対する支援
- 会員事業所間の連携促進
- プレミアム付商品券事業の着実な実施
- 適正な価格転嫁を促す「パートナーシップ構築宣言」の広報普及

#### 3,組織の活性化と外部有識者などの活用

- 講演等の実施による地域課題の整理と解決に向けた施策展開
- 行政・弁護士・税理士・中小企業診断士などとの緊密な連携

## 常議員就任のお知らせ



菅建材工業(株)

・菅 健一氏

(令和8年4月1日付)

## 議員職務代行者の変更のお知らせ



(株)イズミゆめタウン別府

・退任 寺下 泰史氏

・新任 岡田 博幸氏

(令和8年2月16日付)



(株)トキハイндアストリー

・退任 園田 文治氏

・新任 徳永 和夫氏

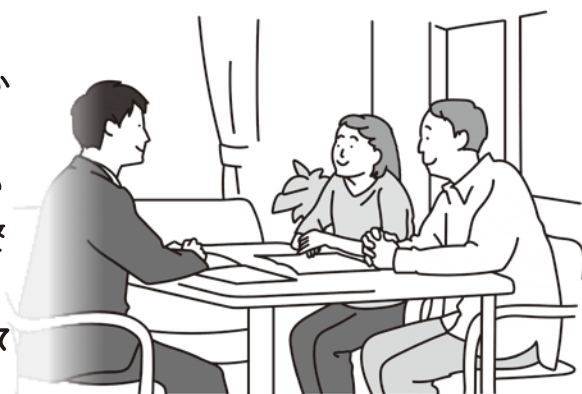
(令和8年3月10日付)

# そのお悩み、 プロと一緒に 解決しませんか？

商工会議所の  
「専門家派遣事業」が  
あなたの経営を  
バックアップします。

**相談無料**  
**秘密厳守**

- ✓ SNSやHPを活用して、もっと集客したい
- ✓ 新しいメニューや商品を作りたい
- ✓ 補助金の申請や事業計画の立て方がわからない
- ✓ 事業承継や、将来の事業計画を相談したい
- ✓ 就業規則や雇用トラブルなどの労務を整えたい
- ✓ IT導入やDXと言われても、何から始めていいかわからない

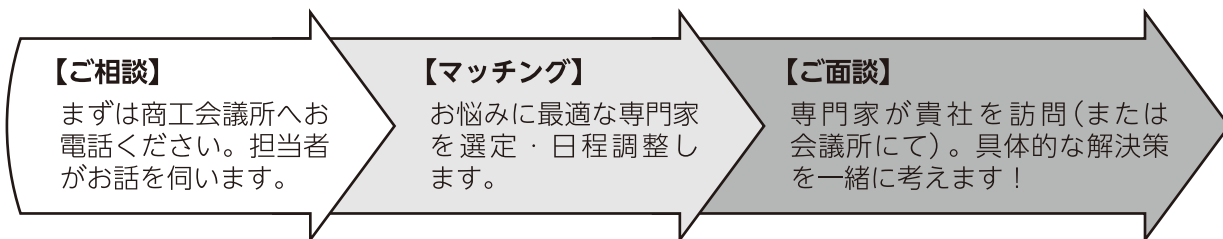


## 支援メニュー例

下記以外の内容もお気軽にご相談ください

- 販路開拓 SNS・WEB活用、店舗集客、チラシやメニューボードの改善
- 経営改善 事業計画策定、資金繰り、利益改善、補助金のアドバイス
- 組織・労務 就業規則見直し、接客力の向上、人材育成
- その他 事業承継、M&A、メニュー開発、知的財産、税務

## 利用の流れ

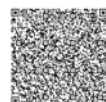


お問い合わせ 別府商工会議所 中小企業相談所

TEL 0977-25-3311

「会員支援サービス」  
再開しました！

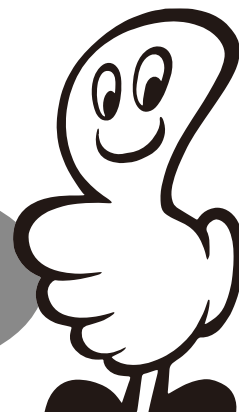
会議所ニュースへの折込について、通常33,000円(税込)を無料とします。  
**【無料サービス期間】** 令和9年11月号まで **【対象者】** 会員事業所  
**【申込方法】** 指定の申込書に必要事項を記入し、チラシのサンプルを添えて、同封希望月の前月10日までにお申し込みください。  
 ※6月号に封入希望の場合は5月10日迄にお申し込み頂き、5月25日迄にチラシを当所へ送付してください。(2,000部)  
 ※上記期間内1事業所原則1回(1部)まで  
 ※申込用紙は本所HPからもダウンロードできます。  
**【お申込み・問い合わせ】** 総務部 TEL: 25-3311



# おおいたジョブステーション別府サテライトでは、 就職に関するあらゆるご相談に親身に対応します。

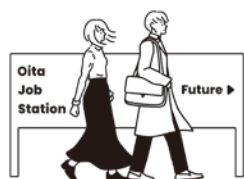
- ・自分にはどんな仕事に向いてるの？
- ・やりたい仕事ができる会社って、どうやって探すの？
- ・受験しても落ちてばかり…どうしてなの？
- ・「履歴書や職務経歴書」の書き方が知りたい
- ・面接試験の受け方を知りたい
- ・就職や働くことへの不安を聞いて欲しい
- ・その他、就職に関する相談がしたい etc…

すべて  
無料



## まずはお気軽にご相談ください！

おおいたジョブステーション別府サテライト（旧ジョブカフェおおいた別府サテライト）は、ハローワークとの連携のもと大分県、別府市が設置した、若年者（概ね49歳以下）の就職活動の相談窓口です。



おおいた  
ジョブステーション  
別府サテライト

**TEL (0977) 27-5988**

お気軽にお電話ください 相談員が優しく対応いたします

**8:30~17:15** 土・日・祝・年末年始お盆はお休み

〒874-8588

別府市中央町7番8号（別府商工会館2F 別府商工会議所内）

URL [www.beppu-cci.or.jp/jobcafe/](http://www.beppu-cci.or.jp/jobcafe/)

# 春らんまんべっぷしあわせエール券 2次販売のお知らせ(デジタル商品券のみ)

デジタル商品券の2次販売が決定いたしました。

### 事前申込期間

令和8年  
5月7日（木） 9:00~  
5月15日（金） 17:00まで

### 申込方法

- ネット予約のみ  
（市役所レセプションホールに申込サポートブース設置予定）

### 対象

大分県内在住者（別府市民優先）  
※抽選販売。1次販売で購入された方も新たに購入できます。

### 購入限度額

お一人10セット（5万円）まで  
詳細は下記をご確認ください。

### 特設ページ

<https://beppu-yell-2026.jp/>



### 〈問合せ〉

別府市エール券総合コールセンター  
TEL 050-3818-7860  
9:00~17:00 ※土日祝を除く

## ご入会ありがとうございました

## 新規加入会員（令和7年10月16日～令和8年3月12日申込分）

No.	事業所名	所在地	所属部会
1	もみじハウス	別府市扇山	商 業
2	社会福祉法人友愛会	別府市大字野田	理財・サービス業
3	正二郎商事(株)	別府市亀川四の湯町	商 業
4	(株)サポートジャングルクラブ	別府市大字鶴見	商 業
5	阿部司法書士事務所	別府市石垣東	理財・サービス業
6	Ns LABO	別府市亀川浜田町	商 業
7	立命館アジア太平洋大学	別府市十文字原	理財・サービス業
8	弥重塾	別府市亀川四の湯町	理財・サービス業
9	福祉タクシーふあんサポ	別府市荘園町	理財・サービス業
10	オセロコーヒー	別府市楠町	商 業
11	(株)トータルビューティケア ソレア	別府市石垣西	理財・サービス業
12	ももいろのごはん	別府市石垣西	観 光 業
13	RECTUS	別府市石垣東	理財・サービス業
14	ノース ウエスト	別府市駅前本町	理財・サービス業
15	(株)CAFECインターナショナル	別府市富士見町	商 業
16	(株)大分シティマネジメント	別府市船小路町	理財・サービス業
17	ブルーサイン	別府市石垣東	工 業
18	(株)エアプラン	大分市上宗方南	特 別 会 員
19	(株)イロドリ	別府市大畑町	工 業

※公開不可の事業所は除く

## 別府商工会議所 新規会員 随時募集中!

別府商工会議所では、地場産業の振興発展と中小企業の経営支援に取り組んでおり、別府地域のさらなる発展のためには組織の強化が必要と考えています。

つきましては、貴社お取引先、お知り合いで未加入の事業所様をご存じでしたら、是非ご紹介くださるようお願いいたします。

### 【加入手続き】

所定の会員加入申込書にご記入の上、会費を添えて商工会議所の窓口で申し込みください。また、ご連絡をいただければお伺いし、詳細を説明します。

### 【年会費】※入会金無料

個人：7,000円 法人：14,000円

※別途規模に応じて特商負担金2,000円を負担いただきます。

### 【問合せ】

別府商工会議所 総務部 TEL：25-3311

# 2025年10～12月期の景況調査結果

## 質問1 今期（10～12月）と前年同期の経営上の比較、および来期（1～3月）の見通しについて

売上高DIは業種総合で見ると、前回より10.6ポイント改善の5.3となった。一方、収益状況DIは、総合と3つの大分類全てで前回と同値かほぼ同一水準となっている。

DI 値	イ. 売上高		ロ. 売上単価		ハ. 資金繰り		ニ. 借入難度 (手形割引含む)		ホ. 収益状況 (経常利益)		ヘ. 雇用人員 (人手の過剰・ 適正・不足)		ト. 自社の 業況判断	
	今回 調査	来季 見通し	今回 調査	来季 見通し	今回 調査	来季 見通し	今回 調査	来季 見通し	今回 調査	来季 見通し	今回 調査	来季 見通し	今回 調査	来季 見通し
総合	5.3	△14.7	24.0	0.0	△18.7	△17.3	△13.3	△ 9.3	△24.0	△24.0	△26.7	△28.0	△ 6.7	△ 8.0
もの造り	13.6	△ 9.1	31.8	13.6	△ 4.5	△ 4.5	△ 9.1	△ 4.5	△ 9.1	△ 9.1	△36.4	△22.7	△ 4.5	4.5
卸・小売関連	15.0	△10.0	20.0	△10.0	△15.0	△20.0	△ 5.0	△10.0	△30.0	△25.0	△35.0	△45.0	△10.0	△10.0
サービス業関連	△ 6.1	△21.2	21.2	△ 3.0	△30.3	△24.2	△21.2	△12.1	△30.3	△33.3	△15.2	△21.2	△ 6.1	△15.2

※DI 値 = (増加・好転などの回答割合) - (減少・悪化などの回答割合)

## 質問2 今期直面している経営上の問題点

前回と同様、総合1位は「仕入価格の上昇」となった。また、「人件費等の経費の増加」が25%で総合2位となった。

総合	1位	2位	3位
今回調査	仕入価格の上昇 (52%)	人件費等の経費の増加 (25%)	売上が増えない (23%)
前回調査	仕入価格の上昇 (52%)	売上が増えない (31%)	人件費等の経費の増加 (29%)

## 質問3 現在（今後）進めている（いく）経営改善対策

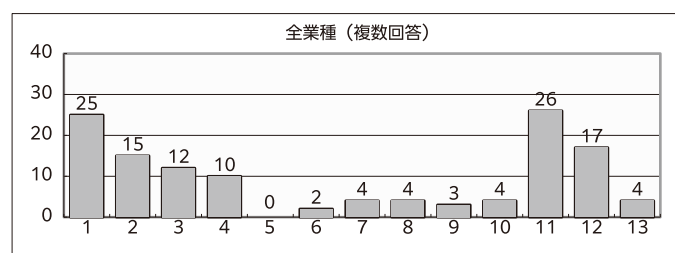
総合の順位は前回と同じであった。「売上高増加策」は回答割合が35%に減少したが引き続き1位となっている。

総合	1位	2位	3位
今回調査	売上高増加策 (35%)	販売単価上昇策 (29%)	経費削減策 (25%)
前回調査	売上高増加策 (41%)	販売単価上昇策 (27%)	経費削減策 (25%)

## 質問4 最低賃金の引き上げが与える影響

75者による全回答（126）の中で最も多かったのは「特に影響がない」で26者、回答総数に対する割合は21%であった。次に多いのは「人件費の増加」で25者（20%）であった。

- |                     |                    |
|---------------------|--------------------|
| 1 人件費の増加            | 8 賃金体制の見直し         |
| 2 利益率の低下            | 9 競争力の変化           |
| 3 価格改定の必要性          | 10 経営計画・予算の<br>見直し |
| 4 勤務時間の調整           | 11 特に影響はない         |
| 5 人員整理              | 12 従業員はいない         |
| 6 省力化のための投資         | 13 その他             |
| 7 従業員モチベーション<br>アップ |                    |



# 2026年度 別府商工会議所・各種検定試験施行一覧表

(R7.3.7 現在)

施行日	検定科目	受付期間	合否発表
6月14日(日)	日商簿記(第173回)1級	4月27日(月)～5月18日(月)	8月3日(月)
	日商簿記(第173回)2・3級		6月29日(月)
6月28日(日)	珠算能力(第237回)	5月11日(月)～5月28日(木)	7月3日(金)
10月25日(日)	珠算能力(第238回)	9月7日(月)～9月24日(木)	10月30日(金)
11月15日(日)	日商簿記(第174回)1級	9月28日(月)～10月19日(月)	1月4日(月)
	日商簿記(第174回)2・3級		11月30日(月)

## 【2027年】

2月14日(日)	珠算能力(第239回)	12月21日(月)～1月14日(木)	2月19日(金)
2月28日(日)	日商簿記(第175回)2・3級	1月12日(火)～2月1日(月)	3月15日(月)

【土・日・祝日、8月13日～15日(盆)、12月29日～1月3日(年末年始)は休務いたします。】

### <東京商工会議所検定・リテールマーケティング(販売士)検定 ネット試験について>

・東京商工会議所主催検定・・・カラーコーディネーター検定試験、福祉住環境コーディネーター検定試験、ビジネス実務環境社会検定試験(eco検定)、ビジネスマネジャー検定試験はインターネット経由での試験となりました。

※詳細は東京商工会議所検定ホームページをご確認ください。

※東京商工会議所主催検定は、東京商工会議所へ直接申し込み(インターネットのみ)の形式です。

・リテールマーケティング(販売士)検定試験は、テストセンターへ直接申し込み(インターネットのみ)の形式です。

※詳細は日本商工会議所検定ホームページでご確認ください。窓口(別府商工会議所)での申し込みは出来ませんのでご注意ください。

◎日本商工会議所検定ホームページ <http://www.kentei.ne.jp/> ※各検定試験内容の詳細はこちらから

【日商簿記について】 ●出題の基礎的な指針を示す「商工会議所簿記検定試験出題区分表」および、採点上許容される主要な勘定科目(代替科目のあるもののみ)を示す「許容勘定科目表」を掲載しています。

●学習の手助けとなるよう、試験終了後に「出題の意図・講評」を掲載しているので、是非、ご覧ください。

◎東京商工会議所検定ホームページ <https://kentei.tokyo-cci.or.jp/>

◇日商簿記・珠算能力検定は、別府商工会議所にて申し込み受付・受験料納付(平日午前9時～午後5時)。要綱等HPに掲載。

※窓口・郵便でのお申込みの際、釣り銭が出ないようにご用意いただけますよう、ご協力をお願いいたします。

日商簿記検定はインターネットからでもお申し込みできます。

インターネットでの受験申込には、別途決済手数料(473円)が必要になります。

**別府商工会議所は皆様の資格取得を応援します。**

〒874-8588 別府市中央町7-8 (0977) 25-3311

担当：企画観光事業部 検定係 <http://www.bepu-cci.or.jp/>

会員サービス事業の一環として、新しく入会していただいた事業所や既存の会員事業所を対象として事業所紹介記事を掲載しています。

無料で掲載できますので、ビジネスチャンス拡大に是非ご活用ください。

詳細については、企画観光事業部（0977-25-3311）までお問い合わせください。

## 別府商工会議所は 会員事業所を 応援します!

### NYLON

代表：東出 和行  
住所：別府市馬場1-1  
電話：0977-51-5628  
営業時間：火～日、祝 9:00～18:00  
定休日：毎週月曜日/第3日曜日/不定休  
座席数：セット面2席  
駐車場：数台あり

スマート支払いOK、ポイント利用OK、  
即時予約OK、メンズにもオススメ



当店は、話題の《METEO（メテオ）/marbb（マイクロバブル）》を導入した、髪と頭皮の美しさを追求するヘアサロンです。

丁寧なカウンセリングと落ち着いた空間の中で、一人ひとりの髪質や骨格、年齢による変化に寄り添いながら、理想のスタイルをご提案します。

また、marbbを活用したヘッドスパは、頭皮の血行を促進し、健康的で艶のある髪へと導きます。日々の疲れを癒す極上のリラクゼーション体験をご提供します。

さらに、大好評の「うなじケア」や「襟足ケア」など、細部まで美しさにこだわったメニューも充実しています。

皆様のご来店をお待ちしております！

### オセロコーヒー

代表：高部 美希  
住所：別府市楠町13-1  
TEL：0977-88-2359  
営業時間：11:00～17:00  
定休日：火曜・金曜(不定休有)  
駐車場：2台

※テイクアウトのみ

当店は創業11年目を迎えるスペシャルティコーヒー豆専門店です。スペシャルティコーヒー豆とは栽培から収穫、輸送、焙煎に至る全工程が適切に管理され、冷めても甘くフルーティな風味や際立つ個性を楽しめる高品質なコーヒーです。当店ではそのスペシャルティコーヒー豆を自家焙煎したコーヒー豆やドリップパックを販売しており挽き豆でも販売しております。

現在、BtoBの卸販売に力を入れておりお客様のお好みに応じたオリジナルブレンドコーヒーの製作も承っております。ぜひお問い合わせ下さい。



## 春らんまん べっぴんあわせエール券 取扱店募集中!

プレミアム付き商品券「春らんまんべっぴんあわせエール券」について、別府市内の取扱店を広く募集しています。取扱店登録がお済みでない事業所の皆様方、積極的な登録をお待ちしています。

**申込期間** 令和8年7月24日（金）

**登録資格**

別府市内に店舗等を有し、かつ紙及び電子エール券のいずれも取り扱いのできる者

### 申請方法

- インターネット申込
  - 専用用紙での申込
- 申込用紙は専用サイトでダウンロードするか、実行委員会事務局までお問合せ下さい。  
※利用期間、換金方法等、詳細はQRコードよりご確認ください。

### 専用サイトURL

<https://beppu-yell-2026.jp>

### 〈問合せ〉

別府市エール券総合コールセンター  
TEL 050-3818-7860  
9:00～17:00 ※土日祝を除く

