



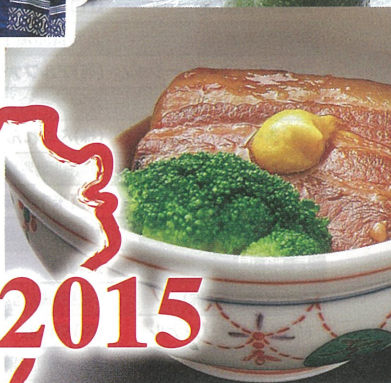
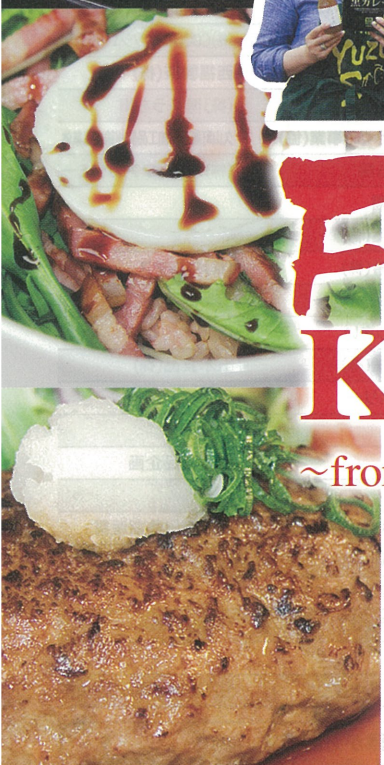
「九州×食」で
つながる1週間

Food EXPO Kyushu



~from Fukuoka to the Global Market~

九州の食材をPRするビッグイベント
フード エキスポ 九州
 「Food EXPO Kyushu2015」が今年もやってきます。
 ビジネスマッチングと一般向け販売、二つのイベントを通して
 「九州×食」でつながる1週間に、ぜひご参加を!



ビジネスマッチングイベント

Food EXPO
Kyushu
国内外
食品商談会

2015

福岡国際センター
(福岡市博多区築港本町2-2)

フード
ビジネスに
関わる方
向け



一般向け販売イベント

九州の
うまい味の
大食堂

丸ごと
まんぷく
4日間

天神中央公園
(福岡市中央区天神1-1)



2015年 10月 6日(火) 7日(水) 8日(木) 9日(金) 10日(土) 11日(日) 12日(月・祝)

Food EXPO Kyushu2015 公式ホームページ <http://www.food-expo-kyushu.jp/>
 【主催】Food EXPO Kyushu 実行委員会(福岡県、福岡市、福岡県商工会連合会、ジェトロ福岡、福岡商工会議所)

約150社と
商談できる

福岡国際センターで開催

国内外食品商談会

2015年10月6日(火)~8日(木)

九州産品に特化した国内最大級の食品国際商談会。
このイベントをきっかけに、
国内外で新たな取引が続々と生まれています。

H27.8.27現在 ※順不同

福岡県	(株)やきやま	(株)ウインドファーム	有明商事(株)	(株)ローズテラス	(株)玄天	(株)九食
(有)野菜王国	(有)ふく太郎本部	五洋食品産業(株)	(有)たかのフーズ	田中製粉(有)	農事組合法人福栄組合	久留米南部商工会
(有)原野製茶本舗	(有)藤井食品販売	ウメノ商店	(株)博水	北野農産(株)	(株)中山吉祥園	宮島醤油(株)
(株)ヨトク	(株)MK	(合)土師物産	(株)ムクジ	(有)ライジングハリウッド	青柳醤油	イースタンオ
瑞穂菊酒造(株)	江口製菓(株)	まる昌醤油醸造元	美味つと筑前町	(株)大石茶園	(有)カムカンパニー	高田食品工業(株)
東福岡米穀(協)	北九食品加工(有)	(株)ふくや	(株)シェイネット	RedSpice	エスシーグリーンハウス(株)	(株)COCORONアソシエーション
(株)トクスイコーポレーション	(有)アルファー	鶴味噌醸造(株)	(株)高橋商店	光酒造(株)	(有)石橋屋	西福製茶(株)
(株)山口油屋福太郎	オーケー食品工業(株)	一番食品(株)	(有)味の兵四郎	(株)えみの和	目野酒造(株)	(株)博多うち川
(株)あらい	(株)ふくれん	(株)中村園	(株)農業都市デザインシステム研究所	(株)江崎酢醸造元	糸島のめくみ事業(協)	久山町農産物加工品輸出協業体
(有)ハートフルサンクイ	福岡有明海漁業協同組合連合会	JA福岡京築	朝倉物産(株)	(合)伊豆本店	(株)丸島園	(株)オリーブアカデミー
三瀬町農業(協)	久留米市農業(協)	みい農業(協)	にじ農業(協)	山下グリーンファーム	池尻農園	
佐賀県	サンホー食品(株)	(有)風配高原ファーム	川原食品(株)	(株)吉村商店	三栄興産(株)	
長崎県	長崎県	(有)こじま	農事組合法人サンエスファーム	(有)藤井からすみ店	坂本商事(株)	(株)マルマス
アセイション(株)	一般社団法人五島市物産振興協会	(株)小林昌製菓	五島手延うどん(協)	(株)ウエハラ	(株)ヌカリバ	五島醤油造(株)
MANAMIオリジナル	(株)喜代屋	(株)きんかい茸	(有)二協開発	割烹としぼん酢(株)	(有)あじさい	
熊本県	熊本市役所 農商工連携推進課	やまゆファーム	(有)阿蘇健康農園	松合食品(株)	高森興産(株)	五木食品(株)
(有)原田食品製造所	(株)農業生産法人たまな五葉倶楽部	(有)コウヤマ	(株)ASOジャパン	(株)高木海藻店	(株)アスリー	霧の郷本舗
兼原農園	(有)あさぎり町ふるさと振興社	(合)高田酒造場				
大分県	(有)麻生醤油醸造場	(株)ハートフードサービス	旅館黒嶽荘	(有)川津食品	喜多屋	渡邊食品企画
(有)二反田醤油店中津工場						
宮崎県	(株)ひむか野菜光房	(株)くしまアオイファーム	宮崎中央農業(協)食品加工場	菓子工房そらいろ	宮崎県漁業協同組合連合会	(有)有田牧畜産業
まごころ食品宮崎(株)	(有)タケモリ	フードライブ(株)	(株)英栄	アグリストリームさむら農園	キムラ漬物宮崎工業(株)	(株)高千穂ムラたび
(株)器	(有)緑の里りょうくん	(株)響	(株)宮崎茶房	イチマル食品加工(有)	(株)宮崎ゴールドファーム	
鹿児島県	(株)YSフーズ	富士屋製菓(有)	セイカ食品(株)	日高水産加工(有)	南海食品(株)	(株)本坊商店
協和食品工業(株)	白金酒造(株)	(株)オキス				
参加団体	福岡県産品輸出促進協議会	福岡フードビジネス協議会	久留米市農産物販売力強化推進協議会	長崎県商工会連合会	熊本県あさぎり町	宮崎県中小企業団体中央会

会場構成
●展示商談会：バイヤーが出展者ブースを巡って行う商談
●セミナー：フードビジネスに関するセミナー
※内容・申し込み方法は公式ホームページをご覧ください

会場にはウェブ登録が必要です。
Food EXPO Kyushu 2015 公式ホームページよりお申し込みください。
<http://www.food-expo-kyushu.jp/>

約70店・
団体の味を
食べ歩ける

天神中央公園で開催

九州うまいもの大食堂

2015年10月9日(金)~12日(月・祝)

昨年の来場者数は約10万人。
九州一の集客エリア・天神地区で開かれるイベントの
中でも屈指の集客力を誇るグルメイベントです。

H27.8.27現在 ※順不同

福岡県	ジェラート工房リモーネ	食工房たまひろ	黒豆珈琲(クレスシエンド)	Fukuokaジューススタンド1・2・3	美味つと筑前町	もり田のからあげ
中華料理 八仙閣	味の明太子 ふくや	伊都ホットサンド笑顔	塩漬スキッチン野間店	博多ごりめ屋	あ・うんのぬくぬく家	ブルーマスター
ホテルオークラ福岡	和洋食処 福泉操	熊手のはちみつ	ときめきセレクション	アキラ水産	TRATTORIA CALIMERO	創作寿司工房 竜宮城
福岡県物産物産化推進協議会	海鮮丼 茶漬 磯っさ	たまあん	牛島製茶	九州うまいHAM.com	街のムニーマーシェンシヨテア	農事組合法人福栄組合
炭焼豚井と塩ホルモンの店 西北の社	RedSpice	博多名物 もつ鍋 笑楽	天神ホルモン	春らんまん	博多あごだし 土の上の花	糸島ラーメンゆうゆう
竹千寿	千舟鮎	福岡県ふるさと名物(ぎょうざの山)				
佐賀県	萬坊	お茶のこだわり舎				
長崎県	DEJIMA POTATO FRUIT デジマポテトフルーツ	五島手延うどん(協)	社会福祉法人つかさ会	魚煮家こじま	長崎焼小籠包チャイナリカ	むぎ焼酎 香取
一般社団法人 香取市観光連盟						
熊本県	とらや蒲鉾店	高田蒲鉾	馬車 小山商店	お好み焼き、焼きそば 都		
大分県	豊後高田 昭和の町	安心院すっぱん振興会	日田やきそば 萬天楼	中津商工会議所	バーガーショップUSA	
宮崎県	くしまアオイファーム	高千穂ムラたび	ミルククラブ 中西牧場	白水舎乳業	むらの駅 おたに家	宮崎ひでじビール
鹿児島県	手づくり田原HAM	月揚庵のさつまあげ	カワノすり身店			
沖縄県	うるまジェラート	マンゴーカフェ				

会場構成
●食べ歩きブース：九州・沖縄地域の事業者による飲食品の物販
●企画ブース：郷土の味わい(JF糸島 志摩の四季など) 地酒バーKyushu(城島酒蔵びらき実行委員会、南九州酒販協)
●企業・団体ブース：協賛企業・協力団体などによるPRや物販(キリンビール、コカ・コーラウエスト)
●ステージイベント：子どもから大人まで楽しめる多彩なステージ

Food EXPO Kyushu 2015実行委員会 事務局 (福岡商工会議所 商工振興本部)

TEL 092-441-1119

〒812-8505
福岡市博多区博多駅前 2-9-28

問い合わせ

Food EXPO Kyushu 2015公式ホームページ <http://www.food-expo-kyushu.jp/>